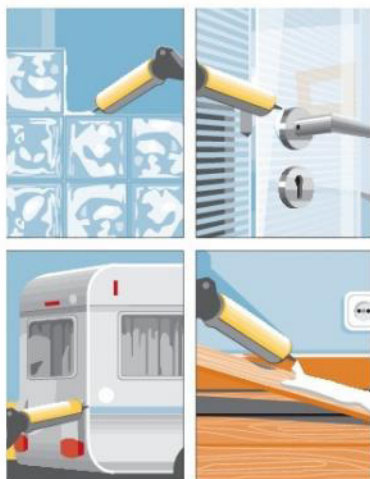




ТЕКАФИКС

Супер MS Прозрачный



Текafікс супер MS прозрачный – однокомпонентная уплотнительная масса и клей на основе гибридного MS-полимера с отличной адгезией большинства материалов.

ХАРАКТЕРИСТИКИ

- Затвердевает под воздействием атмосферной влаги
- Легко окрашивается
- Обладает отличной адгезией большинства материалов: дерево, металл, алюминий, сталь, медь, бетон, керамика, поликарбонат, полиэстер, мрамор, стекло, полистирол, ПВХ
- Хорошо выдавливается даже при низких температурах
- Имеет отличные механические качества, высокую твердость
- Благоприятен для окружающей среды; не содержит растворителей, изоцианата и силиконов
- Полностью химически нейтрален и не оставляет неприятного запаха
- Можно окрашивать большинством красок и лаков на основе эпоксидной смолы, полиуретанов и воды
- Обладает хорошей устойчивостью к различным климатическим условиям
- Устойчив к ультрафиолету
- Химическая устойчивость:
 - Высокая: вода, морская вода, сточная вода, разведенные кислоты и основания
 - Средняя: топливо, минеральные масла, растительные и животные жиры и масла
 - Низкая: органические кислоты, спирты, концентрированные минеральные масла
- Устойчив к плесени

ТЕХНИЧЕСКИЕ ДАННЫЕ

Свежая масса		
Основа		гибридный MS-
полимер		
Вид		паста
Цвет		прозрачный
Механизм отверждения		воздействие атмосферной влаги
Удельный вес		1060 ± 10 кг/м³
Время образования пленки	23 °C/50% отн. вл.	20 ± 5 мин
Скорость полимеризации	23 °C/50% отн. вл.	2 - 3 мм/день
Температура применения		+5°C до +30°C
Затвердевшая масса		
Твердость по Шору А	ISO 868	30 - 35
Изменение объема	SIST ISO 10563	< 1%
Прочность на разрыв:	SIST EN 28339	0,9 – 1,2 МПа
Модуль Е 100%	SIST EN 28339	0,7 МПа
Растяжение при разрыве:	SIST EN 28339	150 – 250 %
Прочность на разрыв:	ISO 37 rod 1	2,6 – 2,9 МПа
Растяжение при разрыве:	ISO 37 rod 1	210 – 250 %
Термостойкость		-40°C до +90°C

ОБЛАСТЬ ПРИМЕНЕНИЯ

- Эффективно используется для уплотнения соединений и склеивания поверхностей
- Замещает механическое укрепление
- Замещает клей для дерева и прочие клеи
- Замещает силиконовые и акриловые уплотняющие массы
- Для уплотнения соединений и склеивания в санузлах и прочих влажных помещениях
- Для уплотнения щелей в строительстве
- Для выполнения швов в автомобильной промышленности и производстве контейнеров
- В производстве холодильников
- В кораблестроении

ИНСТРУКЦИИ ПО ПРИМЕНЕНИЮ

Подготовка поверхности

Поверхность шва должна быть твердой, чистой, без пыли и жира.

Устраните все поврежденные и отступающие частицы.

Подготовка шва и картриджа

Чтобы шов выглядел аккуратно, оклейте его края самоклеящейся лентой.

Обрежьте баллон сверху у резьбы, прикрутите адаптер, обрезав его под углом на ширину шва, и вставьте в пистолет. Нанесите Tekafiks при помощи пистолета или шпателя на одну из сторон, которую вы собираетесь приклеить.

Не смотря на высокую вязкость Tekafiksa, позволяющую удерживать склеиваемые части вместе, рекомендуется оставить склеиваемые детали под нагрузкой как минимум на один час.

Для достижения оптимальных характеристик важно плотно соединить вместе обе части.

При перерывах в работе или замене баллона ослабьте рукоятку и потяните поршень назад.

После завершения работы, выровняйте уплотнительную массу при помощи приспособления для разглаживания или пальцем, смоченным в мыльной воде.

Удалите самоклеющуюся ленту, прежде чем уплотняющаяся масса начнет отвердевать.

Свежую массу и инструмент очистите спиртом.

УПАКОВКА

- 290 мл картридж (в ящике 20 шт.)

ХРАНЕНИЕ

12 месяцев в сухих помещениях при температуре 25°C, в оригинально закрытой упаковке.

ПРЕДОСТЕРЕЖЕНИЯ ПО БЕЗОПАСНОСТИ

Для работы с Tekafiks супер MS прозрачный не требуется специальных мер безопасности.

ПРЕДУПРЕЖДЕНИЕ

Инструкции разработаны на основе наших исследований и опыта, но, учитывая специфические условия и способ работы, рекомендуется предварительное тестирование перед каждым применением.

Более подробную информацию Вы можете получить у наших специалистов по телефону: 8 (347) 224-24-93, электронный адрес: instbnhp@bk.ru